


<b>Objednatel:</b>  <b>STŘEDOČESKÝ KRAJ</b>  Zborovská 11 150 21 Praha 5	<b>Razítko:</b>   <b>KONTROLOVAL:</b> <b>Datum:</b> <b>Podpis:</b>
---	--

Souřadnicový systém: JTSK  
 Výškový systém: Balt po vyrovnání

Číslo zakázky:	<b>06 132 01</b>	HIP:	<b>Ing. Petr SOUČEK</b>	 Praha 4, Bezová 1658, 147 14 tel: +420 244062215 fax: +420 244461038 e-mail: pontex@pontex.cz
Schválil:	<b>Ing. Václav HVÍZDAL</b>	Zodp. projektant:	<b>Ing. Martin VAVŘENA</b>	
			244062218, vavrena@pontex.cz	
Tech. kontrola:	<b>Ing. Petr DRBOHLAV</b>	Vypracoval:	<b>Ing. Martin VAVŘENA</b>	
			602161668, vavrena@pontex.cz	

Objednatel:	<b>KÚ Středočeského Kraje</b>	Obec:	<b>TISMICE</b>	Kraj:	<b>STŘEDOČESKÝ</b>
Akce:	<b>III/1138 TISMICE, REKONSTRUKCE MOSTU ev. č. 1138-1 A SILNICE</b>			Datum	Stupeň
Část:	<b>F. SOUVISEJÍCÍ DOKUMENTACE</b>			<b>02/2014</b>	<b>PDPS</b>
Objekt:	<b>GEODETICKÁ DOKUMENTACE</b>			Souprava	Č. přílohy
					<b>F.2</b>

# TECHNICKÁ ZPRÁVA

**Název akce:** **1138 Tismice, most ev.č.1138-1**

**Projektant:** Pontex Praha s.r.o.

**Kraj:** Středočeský

**Obec:** Tismice

**Katastrální území:** Tismice

**Souřadnicový systém:** JTSK

**Výškový systém:** Baltp.v.

**Měřítko zpracování:** 1:200

**Datum vyhotovení:** 07/2006

## **Údaje o lokalitě:**

Předmětem měření je most ev.č.1138-1 uprostřed obce Tismice. Pro směrové a výškové návaznosti byly zaměřeny přilehlé komunikace a též průběh koryta potoka.

## **Geodetické podklady:**

Pro polohopisné určení byly použity body základního bodového pole - TB č.52(1410), 24.1(1410), 23(1410) a ZhB č.206(2206), 259(1410). Pro výškové určení byl použit bod ČSJNS č.9 (Ja7) a kontrolně též výšky bodů TB23, 24.1 a ZhB 206. Pro zaměření mostu byl vybudován, zaměřen a vypočten polygonový pořad mezi výše zmíněnými body základního bodového pole. Body 5001 až 5004 byly pevně stabilizovány pro účely stavby. Jejich souřadnice jsou součástí technické zprávy a jejich poloha je vyznačena v situaci 1:200.

## **Podrobné měření:**

Podrobné měření bylo provedeno polární metodou s určením výšek elektrooptickou totální stanicí Leica TCR 303. Zaměřeny byly všechny prvky účelové mapy včetně povrchových znaků inženýrských sítí.

## **Zobrazení:**

Výpočet souřadnic a výšek stanovisek a následně podrobných bodů byl proveden dle standartních programů v systému WKokeš v.3.16. Situace byla zpracována v systému ACAD s geodetickou nadstavbou GEOPOL (formát DWG - polohopisné a výškopisné zaměření).

## **Použité přístroje a softwarové vybavení:**

Totální stanice Leica TCR 303, plotter HP 450C, WKokeš v.3.16., ACAD v.2002, Geopol

## **Výsledný elaborát:**

Technická zpráva a seznam souřadnic pevných bodů  
Situace 1:200

Vypracoval ing.Daniel Janoušek

Seznam souřadnic pevných bodů

0	5001	714946.540	1050166.280	237.220	.
0	5002	714954.140	1050115.510	237.850	.
0	5003	714922.310	1050176.470	237.020	.
0	5004	714971.040	1050152.580	237.920	.

**GEODETICKÉ ÚDAJE**  
trigonometrického bodu

Kraj: Středočeský

Q1111 Kolin .....

Rostoklaty

Unit 8: 1/1

Slav #: 1985



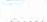
Wytworono pro web 19.04.2006

TL	1410
ZM-50	13-13
SMO-5	060854

Číslo a názov bodu		24	U Tisovic		24
Bod	Druh	Y	X	Nadmožská výška	
				Spz	výšahuje sa na
24	TB	714776.19	1049446.92	265.09	hranol
24.1	OB1	715241.20	1049874.40	263.73	hranol
24.2	OB2	714846.24	1049102.57	262.81	hranol

Orientace na body (ve stupních)							
Číslo		Jižní	Délka strany	Číslo		Jižní	Délka strany
24.1		47 24 29.0	631.648				
24.2		168 30 02.0	351.401				
23		72 53 11.9	1680.673				

lähle saate n. prosta: Bod je v ovocném sadu asi 200 m od silnice Nova Ves - Tismice asi 1 km od Tismic.

Bod		24		24.1		24.2			
Stav. údaje		0.00	zula 20.20.80	0.00	zula 15.15.75	0.00	zula 15.15.75	0.00	
		1.17	zula 40.40.20	1.05	zula 30.30.10	1.00	zula 30.30.10		
		1.57	sklo str.hrdia						
Dane, param., možná na budú		1939 s.							
Dohodné podm. (súhlas)		OT-1963, OT-1978		OT-1963		OT-1963			
Nat. osm. Poznámka (na zákl.)		Nová Ves II 323		Tárnica 91/1		Nová Ves II 323			

Kraj: Středočeský		GEODETICKÉ ÚDAJE		Vytvořeno pro web 19.04.2006							
Okres: Kolín		zhušťovacího bodu		Liet č.: 1/1							
Obec: Český Brod		Stav k: 1989		<table border="1" style="float: right; border-collapse: collapse;"> <tr> <td>TL</td> <td>1410</td> </tr> <tr> <td>ZM-50</td> <td>13-13</td> </tr> <tr> <td>SMO-5</td> <td>060844</td> </tr> </table>		TL	1410	ZM-50	13-13	SMO-5	060844
TL	1410										
ZM-50	13-13										
SMO-5	060844										
Číslo a název bodu		52		Český Brod, kostel							
Bod	Druh	Y	X	Nadmořská výška							
52	ZHB	711854.78	1048718.15	Bov	vztahuje se na						
Orientace na body (v grádech):											
Bod číslo:	Jižník	Délka strany	Bod číslo:	Jižník	Délka strany						
Místopisný popis: Bodem je věž kostela v Českém Brodě.											
Bod určen:											
Bod	52										
Stav	0.00	věž kostel	0.00	0.00	0.00						
Ochranný směr (druhově)											
Kraj, okres, obec	Český Brod										
Bod	52										
Organizace, rok	Zřizen	1981 ÚGK Praha									
	Určení YX										
	Určení výšky										
	IPre/Stabilizace										
Rok	Údržba	1989									
	Obnova										
Poznámka:											



**GEODETICKÉ ÚDAJE**  
trigonometrického bodu

Kraj: Středočeský

Okres: Kolín

Obec: Tismice

Úst. č.: 1/1

Slav. č.: 2002

Vytvořeno pro web 19.04.2006

TL	1410
ZM-50	13-13
SMO-5	060864

Číslo a název bodu		23		K Tismicům		23	
Bod	Druh	Y	X	Nadmořská výška			
23	TB	716382.45	1049941.48	287.11	hranol		
ETRS-89		B	L	Hajšps.			
23		50 03 27.0958	14 48 00.2783	331.85			
Orientace na body (ve stupních)							
Číslo		Jih	Delka strany	Číslo		Jih	Delka strany
47		152 10 01.4	3848.594				
207		155 41 12.3	544.514				
Metaphorický popis: Bod je v roli severně od silnice Limuzy - Tismice, 0.6 km východně od obce Limuzy. OB 23.1 na 1410 207, OB 23.2 zrušen.							
Bod	23						
Stav. údaje	0.00	žula	0.00		0.00		0.00
	.98	žula					
	1.29	sklo					
Oranž. povrch, povrch na betonu	Δ 9.						
Odvození směr. (suvruba)	OSK-2003						
Nat. čísel. poznámka bodu	Limuzy 459/1						
<div> <div> Druh a výška signál. stavby nebo nárys (malého číla): </div> <div> </div> <div> Signalizace z roku: ..... </div> </div> <div>Poznámky:</div>							

Zaměstnaný 06.01.2006

**Neduplů**

Kraj: Středočeský  
Okres: Kolín  
Obec: Tismice

**GEODETICKÉ ÚDAJE**

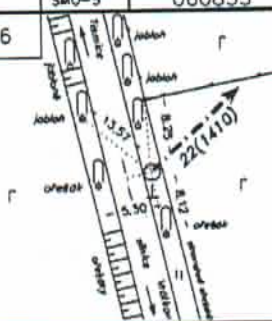
zhušťovací bodu

Vel. č.: 1/1  
Stav k: 2005


Vytvářeno pro web 19.04.2006

TL	2206
ZM-50	13-13
SMO-5	060855

Číslo a název bodu		206		Nad propustkem		206	
Bod	Druh	Y	X	Nadmořská výška			
				Bov	vztahuje se na		
206	ZHB	714557.60	1050670.92	268.56	hranol		
Orientace na body (v grádech) :							
Bod číslo :	Jižník	Délka strany	Bod číslo :	Jižník	Délka strany		
71410/22	248.88528	3099.943					
Bod určen : metodou GPS							
<p>Místopisný popis : Bod je asi 450m jihovýchodně od jihovýchodního okraje obce Tismice, severovýchodní strana silnice Tismice-Vrátkov, jihovýchodně od jihozápadního rohu plotu role.</p>							
Bod určen :							
Bod	206						
Přes. měř.	0.00	Zula 16x16x75	0.00		0.00		0.00
	.95	Zula 20x20x8					
Ochranný znak (druhový)	OT-2005						
Načíslení	Tismice 1338/1						
Bod	206						
Zřízen	2005 KÚ STČ kraj						
Určení YX							
Určení výšky							
(Pře)Stabilizace							
Údržba	2005						
Obnova							
Poznámka :							



# NIVELAČNÍ ÚDAJE

Nivelační pořad: Ja7 Český Brod-Mukařov						
Předchozí bod	Nivelační bod	Délka v km		Nadmořská výška Bpv	Výška z roku	
		oddílu	od počátku			
Ja7-8	<b>Ja7-9</b>	0.128	3.674	<b>239.559 m</b>	1992	
Místopisný popis: Tismice, dům čp. 61		Místopis: 				
Poznámky: 1. Odbočný pořad k bodu 9a						
Stav a stáří objektu: značka 0,5 m nad zemí omítnutá cihlová a kamenná stavba z roku 1900						
Úz. jednotka:	320405501			Vlastník:		
Okres:	Kolín					
Obec:	TISMICE					
Kat. území:	TISMICE					
Parc. číslo:						
ZM-50	13-13		SMO-5	ČESKÝ BROD 5-5		
Druh zn.	Stupeň stab.	Stabilizoval	Druh bodu	Souřadnice v S-JTSK		
Č V	3	GTÚ	PBOP	Y	714938 m	dig.
	Druh stab.	Ing. Tráger		X	1050069 m	
	N	1957				
Zeměpisná délka		Zeměpisná šířka	Gs	Gn	Ba	
14° 49' 17.3"		50° 3' 31.9"	980994 mgal	981071 mgal	-16 mgal	
Datum: 12.7.2006						



